

# Drybox-2

## 使用手册

手册编号：13707001

发布日期：10.08.2009



Drybox-2  
使用手册



## Drybox-2 安全防范表

### 使用之前务必仔细阅读

1. 操作人员在使用本机器时应严格遵守本使用手册。
2. 操作较长和较薄样品时应特别小心，因为这类样品卡到安全网格中时会产生震动危害。
3. Drybox-2 不应用于室温低于 5°C /41°F 的环境中。禁止使用 Drybox-2 进行室内加热。
4. **警告：** Drybox-2 中的样品可能会变得非常热！
5. 如果采用 Drybox-2 加热不当可能会损害样品。

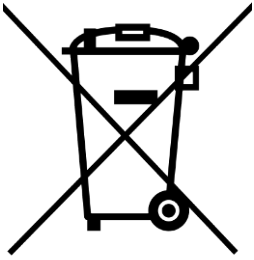
---

本设备仅作特定用途，操作必须严格遵循此使用手册。


设备设计使用由 **Struers** 提供的耗材。如因使用不当、安装不当、改装、忽视、意外或不当维修等原因对使用者或设备造成伤害，**Struers** 对此不承担任何责任。

维护或维修过程中如需拆卸设备的任何部件，都应由合格的技术人员进行（电动机械、电子、机械、气动等）。

---



## 废弃处理

标有 WEEE  符号的设备都含有电气和电子元件。这些设备都不能作为一般废物进行常规处理。

您应该根据您本国的有关法令采用正确的方法来对这些设备进行废弃处理，更多更详细的信息请联系您当地的政府。

# 使用手册

## 目录

1. 安装
2. 操作
3. 技术数据

---

如果您有技术问题需要咨询或者当您需要订购配件时，请务必说明/序号以及电压/频率。您可以在机身的类型面板上找到序号和电压。当然，我们可能还会要求您提供手册的发布日期和编号。这些信息可以在封面页找到。

应注意遵守以下相关限制，若违反本限制，Struers 有权拒绝履行相关法定义务：

**使用手册：**Struers 使用手册，只能用于其所包括的 Struers 公司相关设备。

**服务手册：**Struers 服务手册，只能由 Struers 授权的受训技术人员使用。只能用于其所包括的 Struers 公司相关设备。

Struers 公司对手册文字/插图中的错误不负任何责任。手册中相关信息的更改恕不另行通知。手册中可能会提到贵司采购版本设备中未包括的附件或者部件。

原版手册。手册内容版权归 Struers 所有。未经 Struers 公司书面许可，请勿对手册内容进行复制。

版权所有。© Struers 2009.

**Struers A/S**  
Pederstrupvej 84  
DK-2750 Ballerup  
Denmark  
电话 +45 44 600 800  
传真 +45 44 600 801

---

## 1. 安装

检查字牌上所标示的电压和频率。将电缆连接至合适的插头，使黄色/绿色线接地，蓝色线连接到零线，褐色线连接至火线。

## 2. 操作

Drybox-2 是一款混合型干燥固化炉，用于金相和矿物试样的制备。它用于加速冷镶嵌树脂和胶的固化，也用于研磨抛光和清洁后以及蚀刻前后干燥试样。

冷镶嵌树脂本身在固化期间会放出热量。因此，加速固化过程必须有气流以带走热量。其所产生的热量高于空气温度。如果没有气流，镶嵌树脂的温度上升超出控制后会造成损害。

当采用 Drybox-2 进行干燥时，样品被置于金属线篮中，抛光面朝上或朝向热气扇。如果样品被夹在试样夹具座中，整个夹具座在 Drybox-2 中“上下颠倒”放置。空气温度应设为最大值，除非：

- 样品不能承受该温度。
- 试样夹具座过热，随后无法手持。
- 样品有裂缝或微孔，并且洗涤液或蚀刻液从中流出。在此情况下，用户应使用冷空气干燥。

当 Drybox-2 用于冷镶嵌时可缩短固化时间。

### 3. 技术数据

电压/频率

110-120V/ 50-60Hz	1500 W
220V/ 50Hz	2000 W
220V/ 60Hz	2000 W

气流

5 m/s

尺寸

高: 172 mm  
长: 290 mm  
宽: 297 mm

重量

4.5 kg





English

## Declaration of Conformity

**Manufacturer**

Struers ApS  
 Pederstrupvej 84  
 DK-2750 Ballerup, Denmark  
 Telephone +45 44 600 800

**Herewith declares that**

<i>Name:</i>	Drybox
<i>Cat. No.:</i>	03706133, 03706134
<i>Function:</i>	Drying apparatus
<i>Type No.:</i>	370

**fulfils all the relevant provisions of the:**

**Low Voltage Directive  
 2014/35/EU** according to the following standard(s):  
 EN 60204-1:2006/AC:2010.

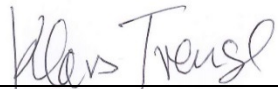
**and is in conformity with the:**

**EMC Directive  
 2014/30/EU** according to the following standard(s):  
 EN 61000-6-1:2007, EN 61000-6-3:2007/A1:2011.

**RoHS Directive  
 2011/65/EU** according to the following standard(s):  
 EN 50581:2012.

**Supplementary Information** The equipment complies with the following standards:  
 UL 508, FCC 47 CFR part 15.

**The above has been declared according to the global approach, module A.**

**Authorized to compile the Technical File:**


Klavs Tvenge  
 Director of Business Development  
 Struers ApS  
 Pederstrupvej 84  
 DK-2750 Ballerup, Denmark

Date of Issue: 2017.10.05



Pederstrupvej 84  
DK-2750 Ballerup  
Denmark

# Drybox-2

## Spare Parts and Diagrams



Manual No.: 13707001

Date of Release 10.08.2009



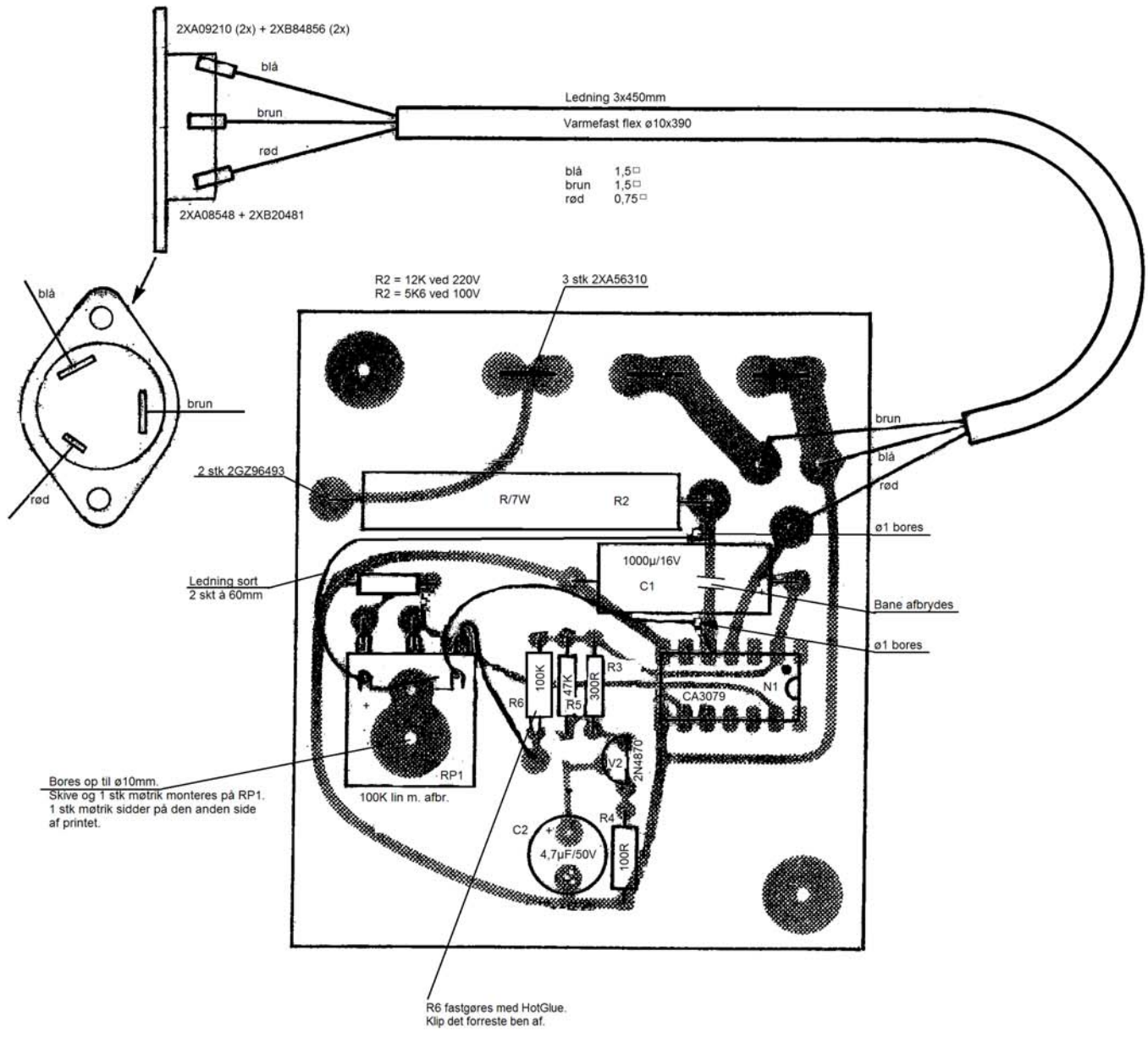
# Spare Parts and Diagrams

## Spare Parts

Description	Spare Part No.
Cabinet, complete .....	370MP001
Front plate .....	370MP002
Specimen table, complete .....	370MP003
Bottom plate, complete .....	370MP004
Angular blower plate .....	370MP005
Grid .....	370MP006
Printed circuit board, complete.....	370MP010
Tangential blower 220V-240/50Hz .....	370MP011A
Tangential blower 220-240V/60Hz .....	370MP011B
Tangential blower 110-120V/50-60Hz.....	370MP012
Transformer for tangential blower (220-240V/50-60Hz).....	376MP013
Switch.....	404MP024
Pilot-lamp .....	370MP021
Knob with cover and arrow disc .....	370MP025
Triac 0 4015 .....	359MP024B
Terminal strip .....	370MP027
Screwed cable entry with connecting piece and nut .....	370MP029
Basket .....	042366904

## Diagrams

Table of Contents	Drawing
Component illustration .....	13700021B
Circuit diagram, 220V/50Hz .....	13700023C
Circuit diagram, 110-115V/50Hz-60Hz.....	13700029C
Circuit diagram, 220V/60Hz .....	13700033B
Wiring diagram, 220V/60Hz .....	13700036B
Wiring diagram, 110-115V/50Hz-60Hz.....	13700037B



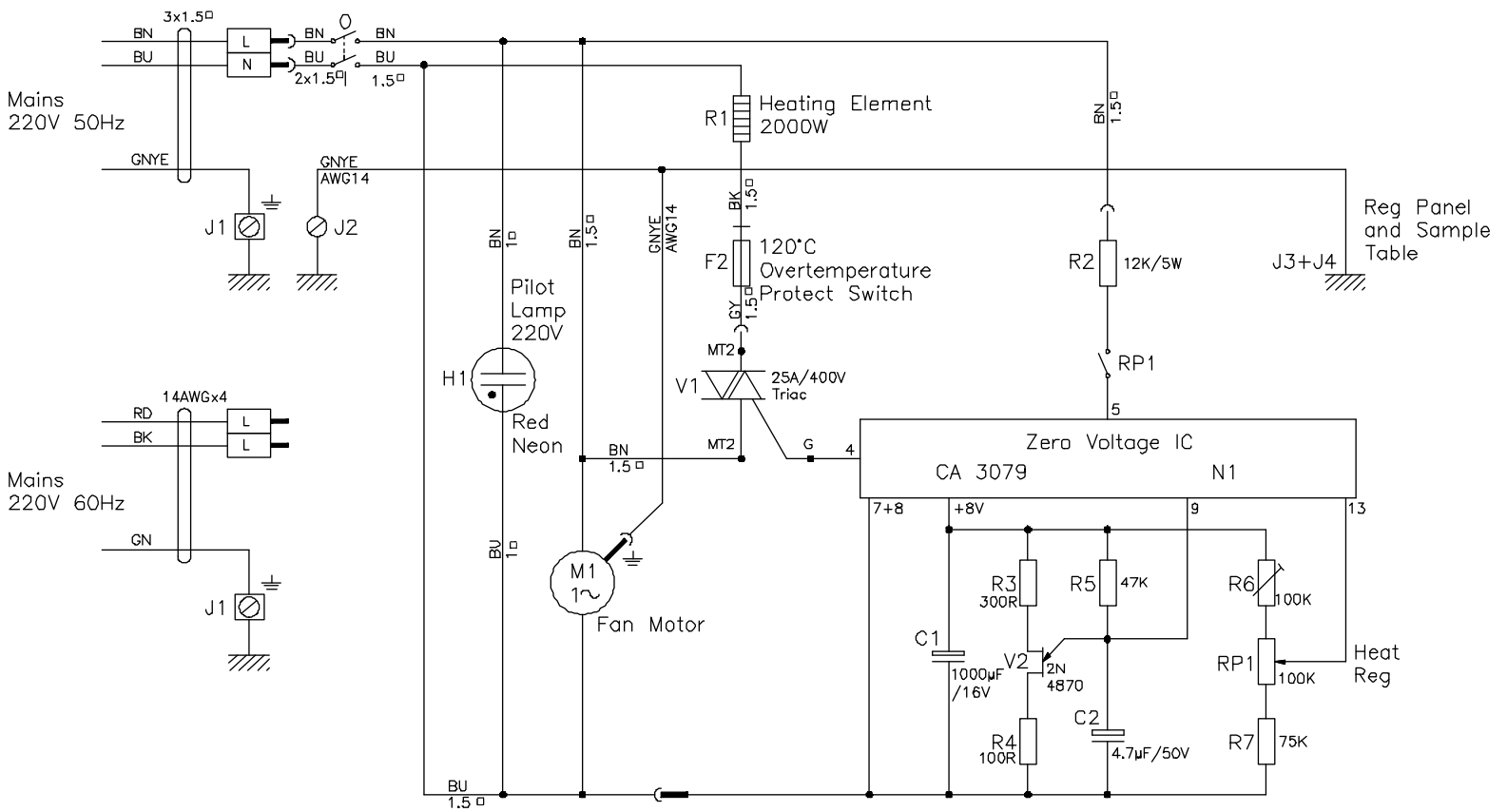
C. Hul til RP1 bores op til ø10. R6: 62K->56K. Scannet til TIF-  
fil. 2016-01-05 BRY/CZO

D. Tekst om 110V ved 3 polet ledning fjernet. 2016-08-09 BRY/CZO.

E. R6: Fast modstand 56K -> Trim modstand 100K.  
2017-06-28 bry/czo

Matr. : .		
<b>STRUERS K/S</b>		
Målestok:	Tegn. <i>Ra / b. H</i>	
	Dato	15-12-80
Anvendes i type:	Eratetter:	
Component illustration	13700021 E	

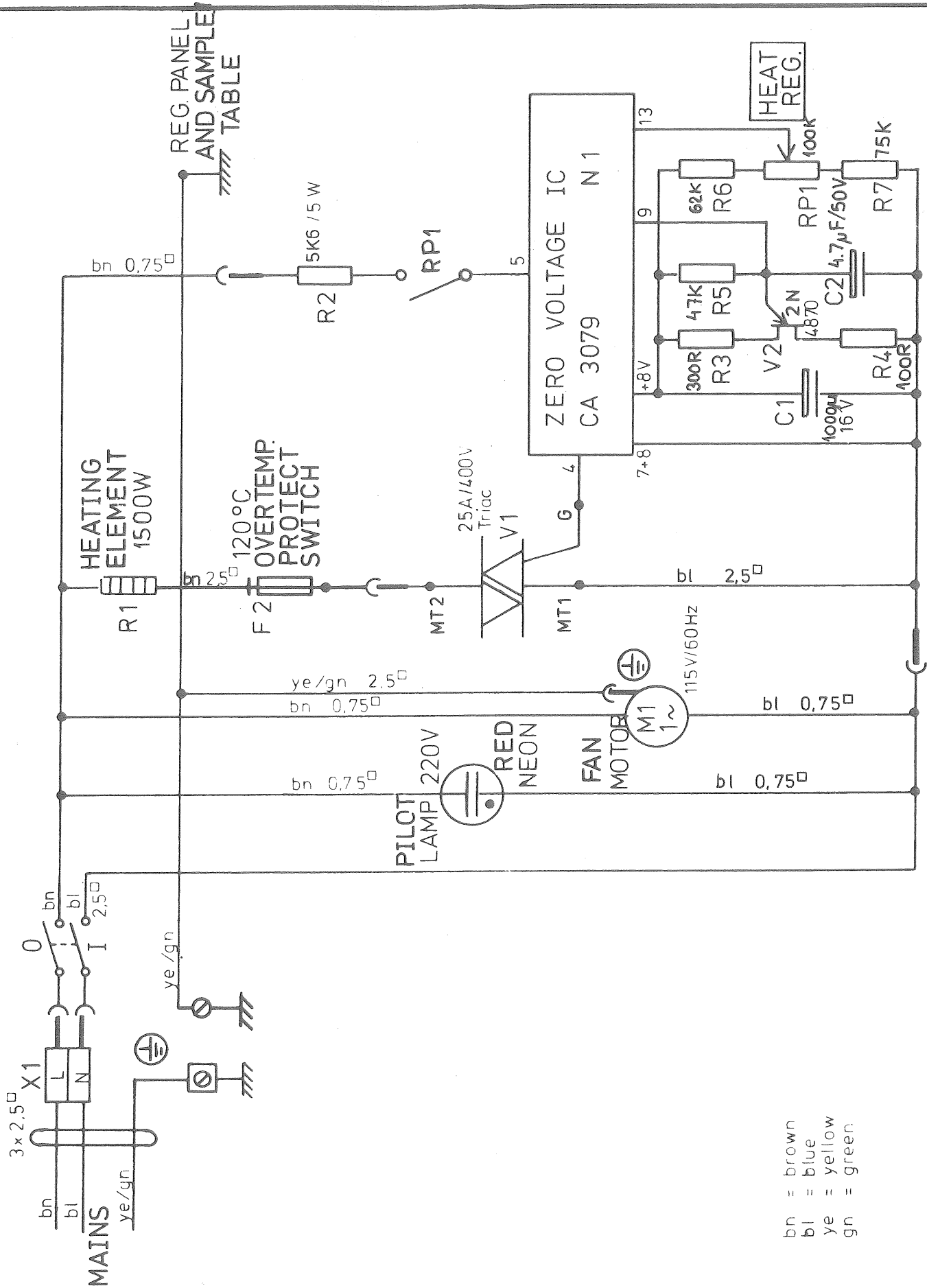
A B C D



Color codes:  
 BK = BLACK  
 BN = BROWN  
 RD = RED  
 GN = GREEN  
 BU = BLUE  
 GY = GREY  
 GNYE = GREEN/YELLOW

G. R6: Fast modstand 56K-> Trim modstand 100K. 2017-06-28		F. R6: 62K -> 56K. 2016-01-05 BRY/CZO	
Matr.:	Overfl.beh.:	Målfarhold:	Ikke ang. tol. efter DS/ISO 2768-
		Projektionsmetode:	1:1
		Tegn:	1980.12.09Ra
Circuit Diagram 220V 50-60Hz Drybox-2			Erst.: 13700023 G

A B C D



bn = brown  
 bl = blue  
 ye = yellow  
 gn = green

D. Scannet som TIF. 2012-03-08 BRY

Matr

# STRUERS K/S

Målestok: Tegn *Ra*  
 Dato 08-12-80

Anvendes til:

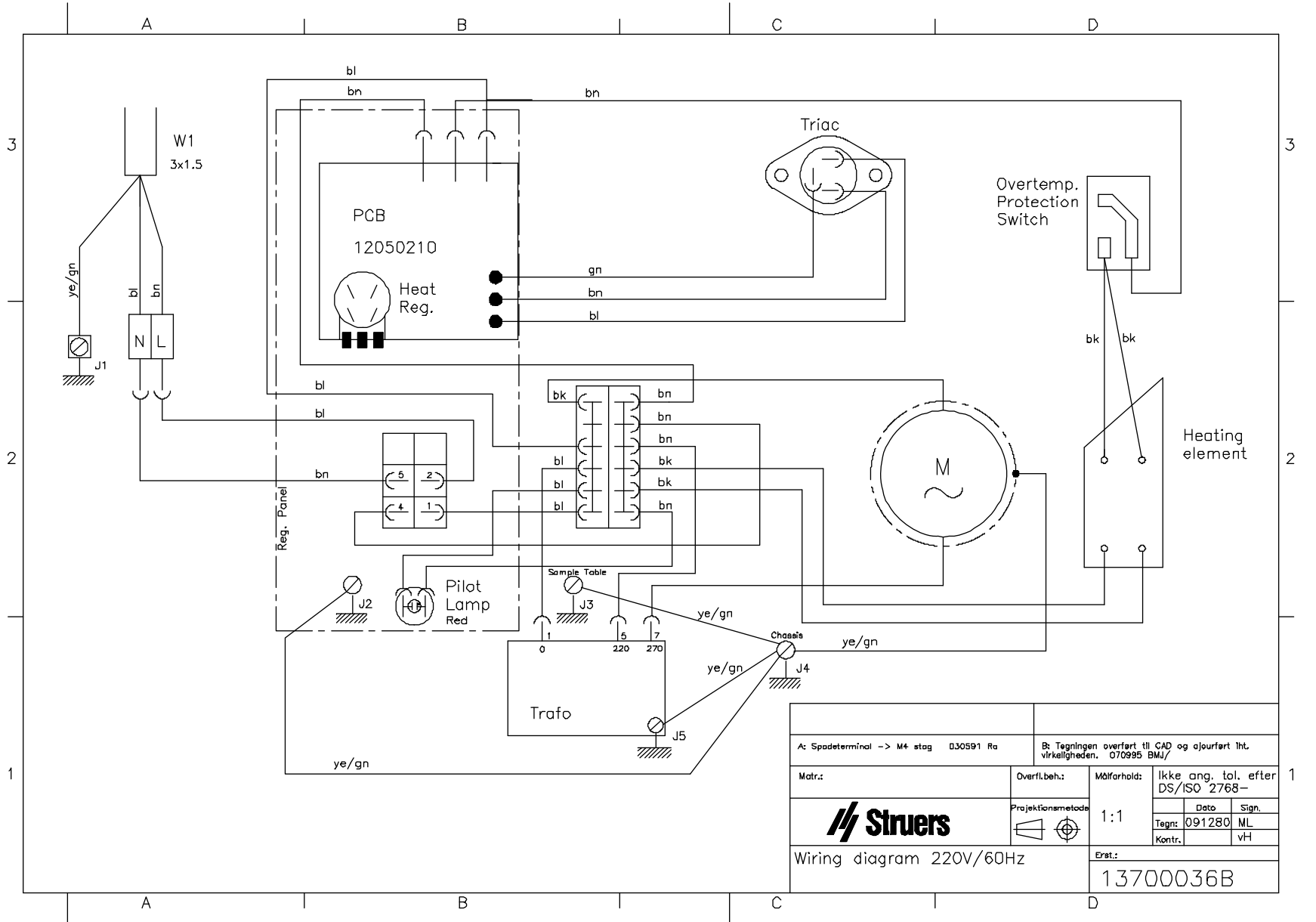
Erstatter:

DRYBOX -2 CIRCUIT DIAGRAM  
 110-115V / 50-60Hz

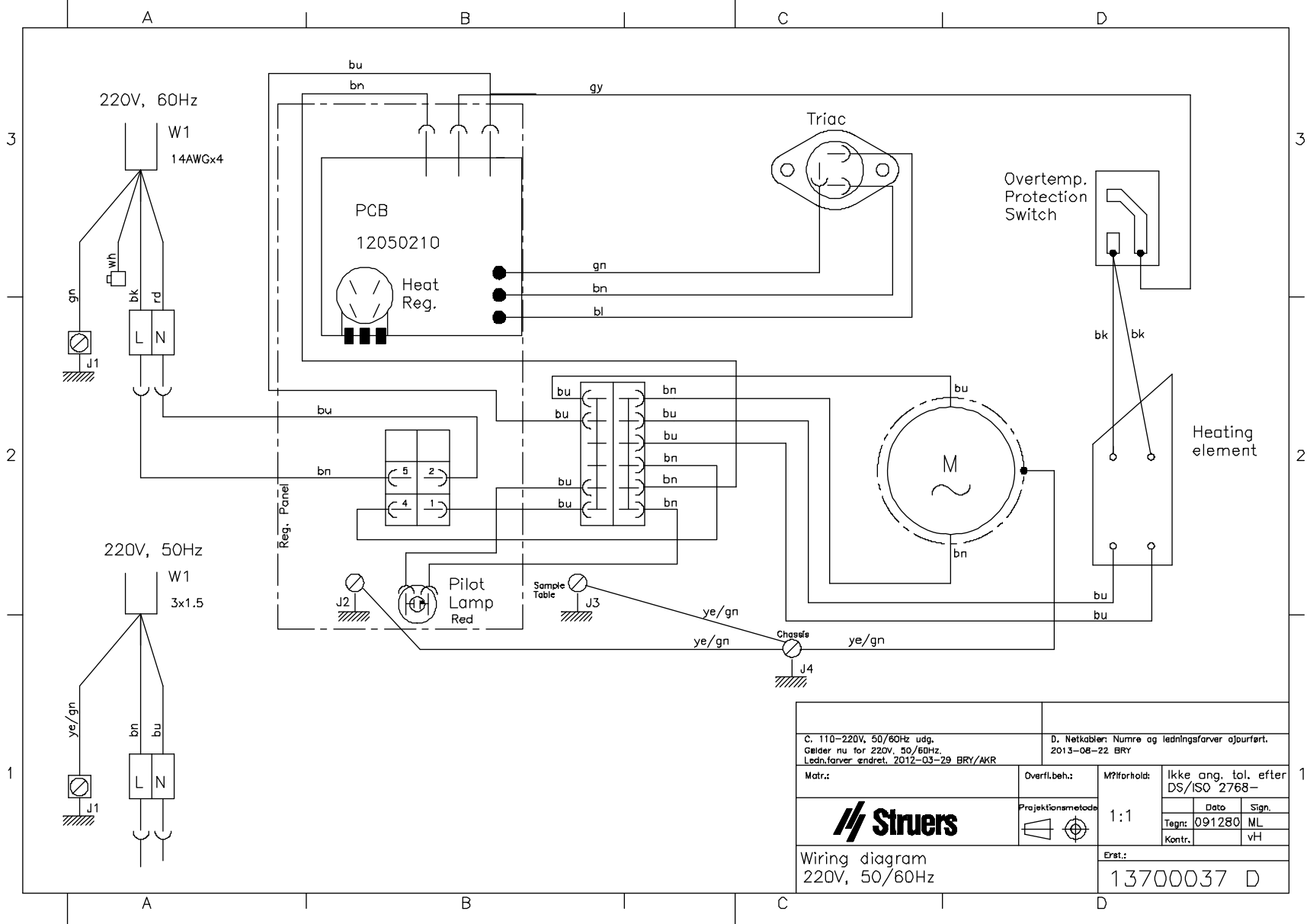
**13700029 D**







A: Spadeterminál -> M4 stog 030591 Ra		B: Tegningen overført til CAD og ajourført iht. virkeligheden. 070995 BMJ/		
Matr.:	Overfl.beh.:	Målfarhold:	Ikke ang. tol. efter DS/ISO 2768-	
<b>Struers</b>	Projektionsmetode 	1:1	Date	Sign.
			Tegn: 091280	ML
			Kontr.	vH
Wiring diagram 220V/60Hz		Erst.:		
		13700036B		



C. 110-220V, 50/60Hz udg. Gælder nu for 220V, 50/60Hz. Ledn.farver ændret. 2012-03-29 BRY/AKR		D. Netkabler: Numre og ledningsfarver ojourført. 2013-08-22 BRY		
Matr.:	Overfl.beh.:	M?forhold:	Ikke ang. tol. efter DS/ISO 2768-	
		1:1	Date	Sign.
			Tegn:	091280 ML
			Kontr.	vH
Wiring diagram 220V, 50/60Hz		Erat.:		
		13700037 D		





Pederstrupvej 84  
DK-2750 Ballerup  
Denmark